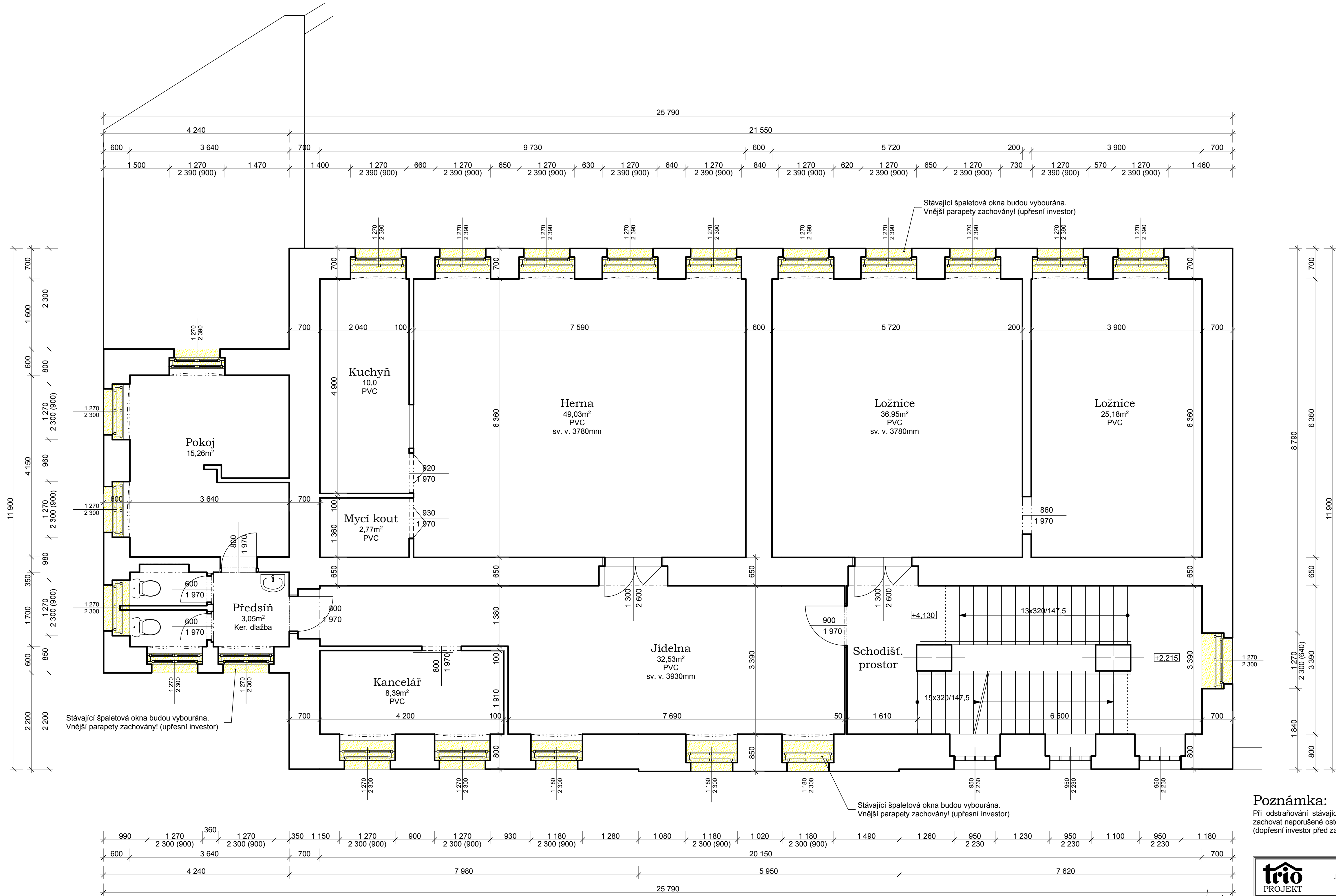


PŮDORYS 2.N.P. - STÁVAJÍCÍ STAV



Poznámka:

Při odstraňování stávajících výplní nutno postupovat obezřetně a v maximální možné míře zachovat neporušené ostění - zejména vnější a zachovat vnější parapety - ty budou dále využity (dopřesní investor před započítáním bouracích prací).

architektonická a inženýrská společnost s r. o. Jaroměřská 2353, DVŮR KRÁLOVÉ nad Labem telefon: 499 621 261 , fax: 499 329122		PARÉ Č.:
VEDOUcí PROJEKTU: AUT. ING. JAN HELBICH	ZODPOVĚDNÝ PROJEKTANT: AUT. ING. JAN HELBICH	VYPRACOVAL: TOMÁŠ RYCHTERA
MÍSTO: DVŮR KRÁLOVÉ NAD LABEM KRAJ: KRÁLOVÉHRADECKÝ	Č. ZAK. 19/13	STUPEŇ: PRO STAVBU
INVESTOR: MĚSTO DVŮR KRÁLOVÉ N. L., NÁM. T. G. MASÁRYKA 38, 544 17 DVŮR KRÁL. N. L.	DATUM: 08/2013	MĚŘÍTKO: 1:50
AKCE: VÝMĚNA OKEN V LÉČEBNĚ ZRAKOVÝCH VAD VE DVORĚ KRÁLOVÉ NAD LABEM		FORMÁT: 06 x A4
PŮDORYS 2.N.P. - STÁVAJÍCÍ STAV		VÝKR. Č.: AR.03